

FICHA TÉCNICA

DISPENSADOR DE WIPERS UMEDECIDOS

Cód: **KBCMBA024**

TIPO: PUXE CENTRAL

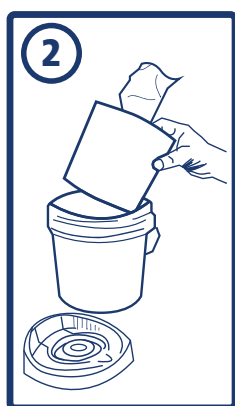
Ficha técnica do dispensador para Wipers umedecidos na versão de puxe central, tamanho 45, consiste em:

- Dispenser de plástico de 4 litros.
- Matéria prima de Polipropileno.
- Disponível nas cores branca, azul claro e preta.
- Tampa vedante para evitar o vazamento do produto químico.
- Furo no centro da tampa maior, possui tampa menor de fácil remoção para retirada dos Wipers umedecidos.
 - **Observação:** A abertura calibrada para a extração do Wiper umedecidos, tamanho 45, garante que o picote seja rompido no ponto exato, logo acima da abertura de extração. Caso o rompimento ocorra antes desse ponto, o Wiper pode cair para dentro do dispenser, forçando o usuário a abrir o lacre para reposicionar a ponta do Wiper na abertura de extração, interrompendo o uso.
- O dispenser possui adesivo com instruções de abastecimento dos Wipers e do produto químico, além de um espaço para anotação da data do último abastecimento.

VEJA COMO ABASTECER O SISTEMA, COM O QUÍMICO DE SUA PREFERÊNCIA



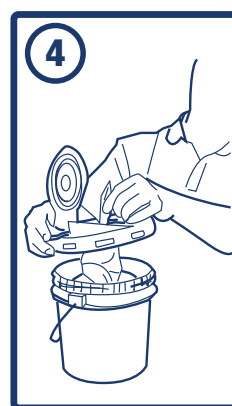
1 Aplique o adesivo de identificação do químico na lateral externa do dispenser



2 Coloque o refil no dispenser



3 Despeje o químico no centro do rolo de Wiper (1,3 à 1,5 litros) e aguarde no mínimo 10 minutos para que o líquido seja absorvido



4 Puxe a primeira folha do centro do refil e a posicione na saída da tampa



5 O sistema está pronto para uso. Retire o pano, destacando-o pelo picote

