

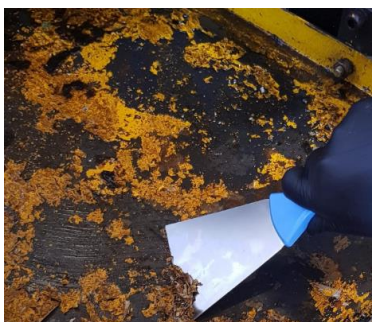
Ficha Técnica

Código 4650

Nome comercial: Espátula Multiuso de Aço Inoxidável.

Modelo: Tamanho 10 cm

Descrição: Espátula Multiuso de Aço Inoxidável 10 cm.



CARACTERÍSTICAS TÉCNICAS:

- Material do punho: Polipropileno
- Rosca interna: universal para adaptar cabos
- Material da lâmina: Aço Inoxidável 301
- Espessura da lâmina : 1 mm
- Largura da lâmina: 100 mm
- Medidas totais: L: 230 mm x 100 mm.
- Quantidade por caixa: 10 unidades
- Peso da caixa: x kilogramos
- Volume da caixa: 0,0077 m³

- Cores disponíveis:
- Opção de Tratamento Antibacteriano: cor roxa



APLICAÇÕES:

- Adequada para o contato com alimentos. Material inócuo.
- Os cantos das folhas são ligeiramente arredondada
- Detalhes: Codificado por cor para diferenciar trabalhos.
- Rosca interna para conectar a um cabo e transformar-se em um raspador comprido.
- Indústria Alimentícia, Farinheira, Panificação, Sorveterias, Food Service, Múltiplos usos e remoção de restos de resíduos de alimentos.
- Fácil limpeza e higienização.